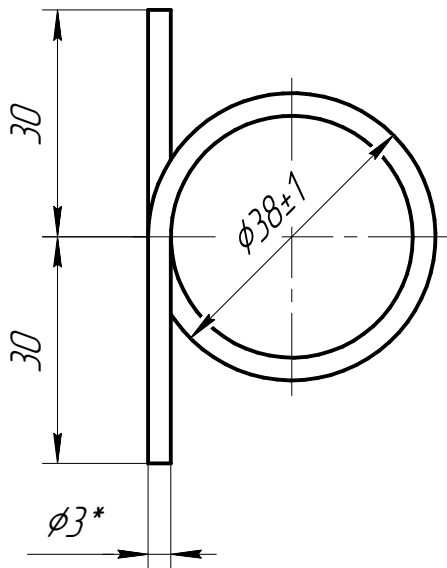
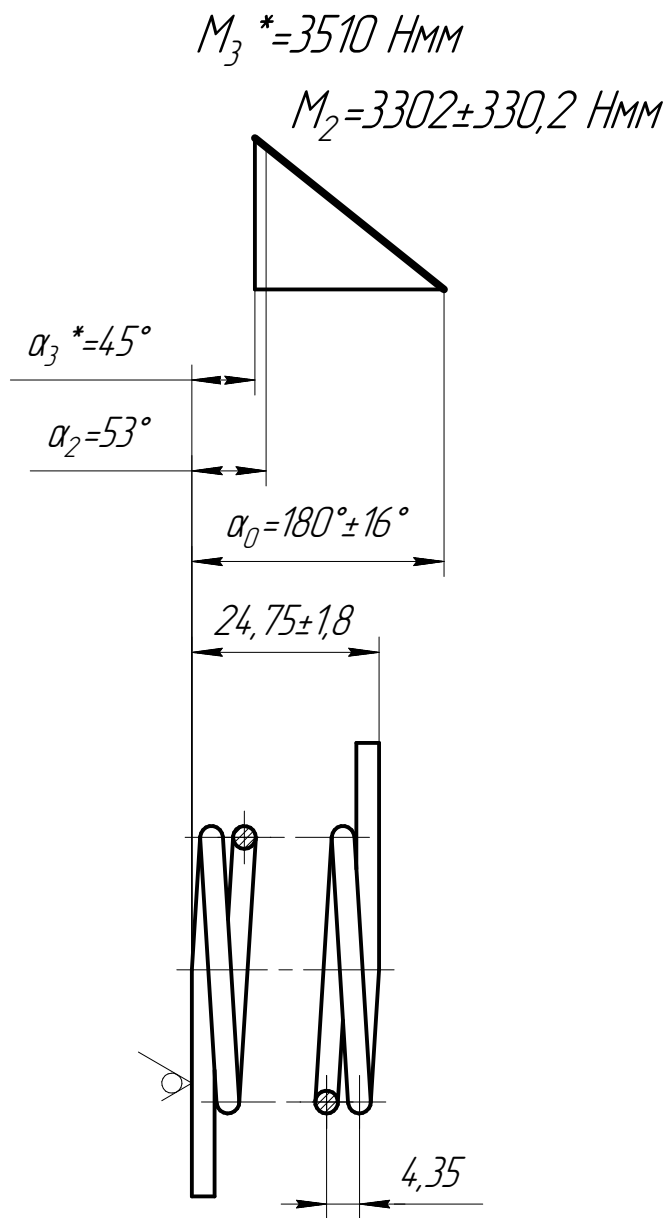


Инв. № подл.	Подп. и дата	Взам. инв. №	Инв. № дубл.	Подп. и дата	Справ. №	Перв. примен. 556.00.22.01.200

556.00.22.01.206-02

$\sqrt{Rz\ 80\ (\checkmark)}$



1. Модуль упругости $E^* = 206000\text{ МПа}$.
2. Напряжение нормальное при изгибе $\sigma_3^* = 1417\text{ МПа}$.
3. Направление навитки правое.
4. Число рабочих витков $n = 5$.
5. $45,5...51,5\text{ HRC}$.
6. *Размеры и параметры для справок.
7. Неуказанные предельные отклонения размеров $\pm \frac{IT14}{2}$.
8. Покрытие Ц9хр

					556.00.22.01.206-02				
Изм.	Лист	№ докум.	Подп.	Дата	Пружина	Лит.	Масса	Масштаб	
Разраб.	Захаров						0,04	1:1	
Пров.	Гелетей								
Т.контр.						Лист	Листов	1	
Н.контр.	Савельев				Проволока 51ХФА-Н-2-ХН-3 ГОСТ 14963-78				
Утв.	Фомин								

Копировал

Формат А3